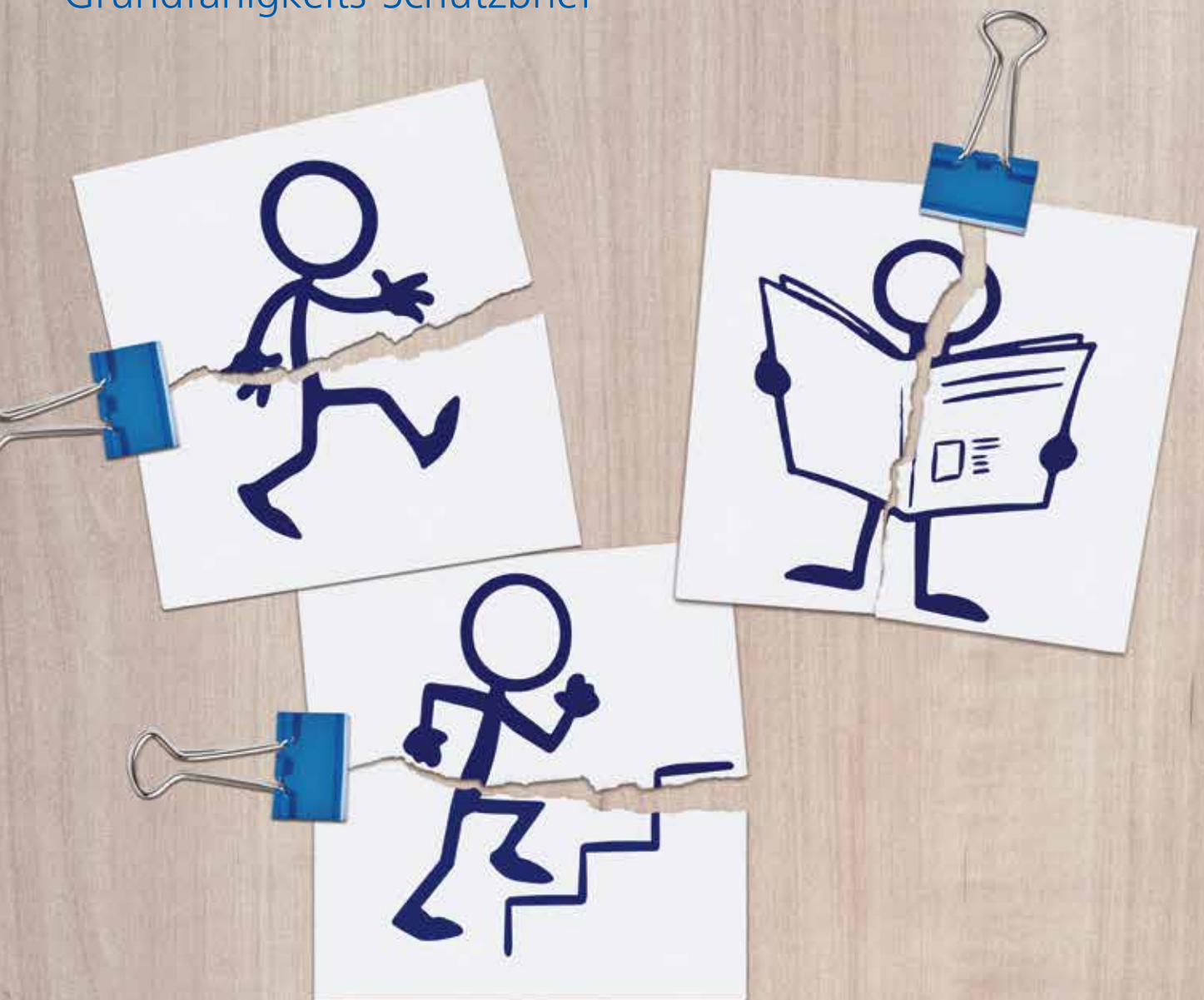


Die alltäglichen Fähigkeiten sind  
die wertvollsten – schützen Sie sie  
Grundfähigkeits-Schutzbrief





## Leben ist Bewegung

Gehen Sie zur Arbeit oder fahren Sie mit dem Rad? Bringen Sie Ihre Kinder mit dem Auto zur Schule, zum Fußballverein oder zu Freunden? Spielen Sie ein Musikinstrument oder erledigen Sie Einkauf und Haushalt? Dann ist Ihr Leben durch eins geprägt: Bewegung.

Fähigkeiten wie Gehen, Bücken oder der Gebrauch der Hände sind für uns selbstverständlich. Doch was ist, wenn Sie diese Fähigkeiten zum Beispiel durch Krankheit oder Unfall verlieren?

Fehlt Ihnen eine der so genannten „Grundfähigkeiten“, verändert dies Ihr heutiges Leben. Damit Sie zum Beispiel Reha- oder Pflegemaßnahmen oder den Umbau Ihres Hauses oder Ihrer Wohnung finanzieren können, sichern Sie sich mit dem Grundfähigkeits-Schutzbrief von Zurich ab. Dieser garantiert Ihnen ein geregeltes, monatliches Einkommen.

### Risikoschutz muss nicht teuer sein

#### Hände gebrauchen



Sabine A., 30 Jahre, **Hausfrau und Mutter**, hat den Grundfähigkeits-Schutzbrief mit einer Monatsprämie von 33,64 EUR abgeschlossen.

Sabine A. erkrankt an **Multipler Sklerose (MS)**. Schon bald ist sie nicht mehr in der Lage, Dinge zu greifen. Aus dem Grundfähigkeits-Schutzbrief erhält Sabine eine monatliche Rente in Höhe von 1.000 EUR bis zum 65. Lebensjahr.

#### Gehen



Helmut H., 45 Jahre, **Architekt**, hat den Grundfähigkeits-Schutzbrief mit einer Monatsprämie von 82,29 EUR abgeschlossen.

Helmut H. ist nach einem Auto-unfall **ab der Hüfte abwärts gelähmt**. Seine Tätigkeit als Architekt kann er weiter ausüben. Aus dem Grundfähigkeits-Schutzbrief erhält Helmut eine monatliche Rente in Höhe von 2.000 EUR bis zum 65. Lebensjahr.

#### Knien oder Bücken



Max M., 35 Jahre, **Parkettleger**, hat den Grundfähigkeits-Schutzbrief mit einer Monatsprämie von 78,85 EUR abgeschlossen.

Wegen **Arthrose** in beiden Kniegelenken ist er nicht mehr in der Lage sich zu knien und sich anschließend wieder aufzurichten. Aus dem Grundfähigkeits-Schutzbrief erhält Max M. eine monatliche Rente in Höhe von 1.800 EUR bis zum 65. Lebensjahr.



Günstige  
Risikovorsorge  
für jeden

### Was der Körper leistet, ist unbezahlbar

Mit dem Grundfähigkeits-Schutzbrief sind Sie optimal abgesichert, damit es finanziell weitergeht, wenn der Körper nicht mehr kann.

Bereits bei Verlust **einer** der versicherten Grundfähigkeiten oder bei Eintritt **einer** der versicherten Beeinträchtigungen erhalten Sie eine monatliche Rente, wenn der Verlust oder die Beeinträchtigung für mindestens sechs Monate vorliegt. Die Frage, ob Sie im Leistungsfall noch weiterarbeiten können oder wollen, spielt keine Rolle. Die Rente wird so lange gezahlt, wie die Beeinträchtigung besteht.

**Versicherte Grundfähigkeiten / Beeinträchtigungen\***

 Gehen	 Treppen steigen	 Knien / Bücken	 Handgebrauch
 Armgebrauch	 Sehen	 Sprechen	 Hören
 Geistige Leistungsfähigkeit	 Pflegebedürftigkeit	 Gerichtliche Anordnung der Betreuung	 Autofahren

\*Einzelheiten ergeben sich aus unseren Allgemeinen Versicherungsbedingungen für die Absicherung von Grundfähigkeiten.

# Finanzielle Sicherheit, die sich Ihrem Leben anpasst

## Rückwirkende Leistung

Stellt sich bei der Prüfung Ihres Leistungsantrags heraus, dass Sie schon in der Vergangenheit Anspruch auf monatliche Leistungen hatten, so erbringen wir diese rückwirkend.

## Organisatorische Hilfe bei Reha-Maßnahmen

Auf Wunsch unterstützen wir Sie gerne auf dem Weg zurück in die Normalität. Bei Eintritt des Versicherungsfalls organisiert Zurich kostenfrei die Möglichkeit zu einer Rehabilitations- und Berufsberatung durch anerkannte Fachleute. So können z. B. als sinnvoll erachtete Maßnahmen eingeleitet und begleitet werden. Im Fall der Fälle entscheiden Sie selbst, ob Sie den kostenlosen Service von Zurich annehmen möchten.

## Wenn sich Ihr Leben verändert

Wichtige Ereignisse verändern Ihr Leben und somit auch Ihre Bedürfnisse. Erhöhen Sie Ihren Versicherungsschutz zum Beispiel, wenn:

- Sie heiraten,
- Ihr Kind geboren wird,
- Sie ein Kind adoptieren,
- Sie nach erfolgreich abgeschlossener Berufsausbildung berufstätig werden.

Unabhängig davon können Sie Ihren Vertrag alle fünf Jahre nach Vertragsabschluss anpassen.

## Entscheiden Sie

Wie Sie Ihre monatliche Rente verwenden, bestimmen Sie selbst. Zum Beispiel:

- Nutzen Sie sie für spezielle Therapien oder Rehabilitationsmaßnahmen.
- Finanzieren Sie eventuell nötige Umbaumaßnahmen in Haus oder Wohnung.
- Finanzieren Sie erforderliche Anschaffungen, wie z. B. ein rollstuhlgerechtes Fahrzeug.
- Beschäftigen Sie eine Haushaltshilfe.
- Kompensieren Sie Ihre Einkommenseinbußen, um Ihren bisherigen Lebensstandard zu erhalten.





## Ihre Vorteile auf einen Blick ●

### Sicher und unkompliziert

- Rentenzahlung bereits bei Verlust einer Grundfähigkeit\*
- Rentenzahlung bei Pflegebedürftigkeit\*
- Rentenzahlung auch bei voraussichtlich sechsmonatigem Verlust der Grundfähigkeit\*

### Individuell und flexibel

- Wählen Sie die Dynamik von Beitrag und/oder Leistung und schützen Sie sich somit vor Inflation.
- Passen Sie Ihren Versicherungsschutz Ihrem Leben an – ohne erneute Gesundheitsprüfung.
- Nutzen Sie im Fall der Fälle die kostenlose Reha- und Berufsberatung.

### Umfassend abgesichert

- Sehr gutes Preis-Leistungs-Verhältnis
- Weltweiter Versicherungsschutz
- Frühzeitige Absicherung bereits ab Vollendung des fünften Lebensjahres

\*Einzelheiten ergeben sich aus unseren Allgemeinen Versicherungsbedingungen für die Absicherung von Grundfähigkeiten.

# Zurich – Ihr starker Partner

## Für jede Situation im Leben.

Seit mehr als 140 Jahren ist Zurich ein verlässlicher Partner für viele Österreicherinnen und Österreicher. Zurich ist eine Tochtergesellschaft der Zurich Insurance Group. Insgesamt ist die Zurich Insurance Group, eine der weltweit führenden Versicherungsgruppen, in mehr als 170 Ländern vertreten. Nützen Sie die Vorteile und das Know-how einer großen, internationalen Versicherungsgruppe. Wir bieten unseren Kundinnen und Kunden umfassende, auf ihre Bedürfnisse abgestimmte Lösungen in der Risikoabsicherung, Vorsorge und Vermögensbildung.

Ihre Versicherungspartnerin /  
Ihr Versicherungspartner berät Sie gerne.

