

Anlagecharakteristik

Der ESPA RESERVE EURO PLUS ist ein Rentenfonds mit kurzer Zinsbindung. Er investiert in Renten mit kurzer Restlaufzeit in Euro, Geld- und Kapitalmarktfloater sowie Geldmarktpapiere.

Fonds - Eckdaten

Fondsvolumen	EUR 501,07 Mio.
Erstausgabetag	30.04.1979
Fondsrechnungsjahr	16.11. bis 15.11.
Ausschüttungsdatum	15.12.
Vertriebszulassung	AT, DE, HU, SK
Ausgabeaufschlag	0,75%
Rücknahmeabschlag	0,00%
Verwaltungsgebühr bis zu 2	0,24% p.a.
Performance Fee	-
Risikoeinstufung lt. KID 3	1 2 3 4 5 6 7
Empfohlene Behaltdauer	mindestens 2 Jahre
Depotbank	Erste Group Bank AG
Kapitalanlagegesellschaft	ERSTE-SPARINVEST Kapitalanlagegesellschaft m.b.H
Kontakt	ansprechpartner@sparinvest.com

Anteilscheine

Anteilscheinart	ISIN	Währung	Rechenwert
Ausschütter	AT0000858105	EUR	70,46
Thesaurierer	AT0000812979	EUR	106,56

Wertentwicklung annualisiert
1

Fondsbeginn	Jahresbeginn (nicht annualisiert)	1 Jahr	3 Jahre	5 Jahre	10 Jahre
4,68%	-0,84%	-0,98%	-0,05%	0,50%	1,47%

Jahresperformance 1

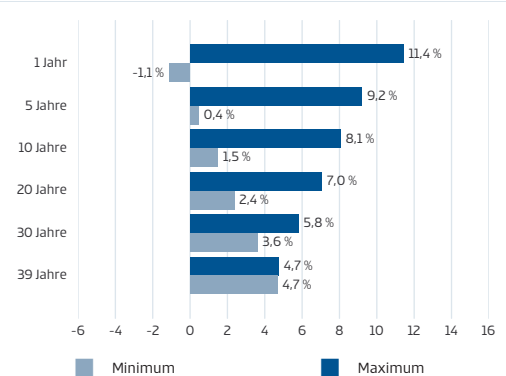
Jahr	2013	2014	2015	2016	2017
Performance	1,08%	2,26%	0,35%	0,18%	0,08%

Wertentwicklung 1



Wertentwicklung (inkl. Ausschüttung) zwischen 02.09.2013 und 31.08.2018

Min / Max Performance annualisiert 1

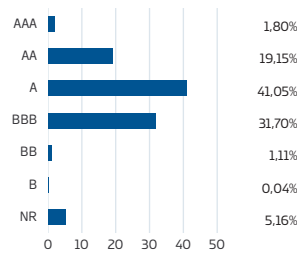


1 Die Berechnung der Wertentwicklung erfolgt lt. OeKB Methode. In der Wertentwicklung ist die Verwaltungsgebühr und eine allfällige erfolgsbezogene Vergütung berücksichtigt. Der bei Kauf gegebenenfalls anfallende einmalige Ausgabeaufschlag in Höhe von bis zu 0,75 % und allenfalls individuelle transaktionsbezogene oder laufend ertragsmindernde Kosten (z.B. Konto- und Depotgebühren) sind in der Darstellung nicht berücksichtigt. Die Wertentwicklung der Vergangenheit lässt keine verlässlichen Rückschlüsse auf die zukünftige Entwicklung eines Fonds zu.

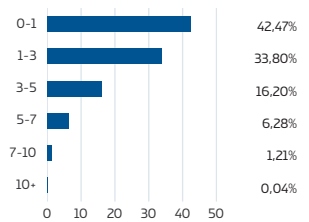
2 Angaben laut Pflichtpublikation 3 Kundeninformationsdokument

Anlagestruktur

Anleihen - Rating



Anleihen - Laufzeitenbänder



Vorteile für den Anleger

- ✓ Anleihen mit einer im Durchschnitt guten Bonität.
- ✓ Der Fonds ist stabil und weist nur geringe Wertschwankungen auf.
- ✓ Aktive Laufzeitensteuerung.
- ✓ Bei fallenden Zinsen sind auch Kursgewinne möglich.

Zu beachtende Risiken

- ⚠ Bei steigenden Zinsen kann es zu Kursrückgängen kommen.
- ⚠ Kurse von Unternehmens- und Staatsanleihen werden auch vom Kreditrisiko beeinflusst (negative Entwicklung der Kreditwürdigkeit des Unternehmens oder Staates).
- ⚠ Die Bonität von Staatsanleihen kann sich ändern.
- ⚠ Anlagen in Anleihen sowie Geldmarktinstrumenten können Wertschwankungen unterliegen.
- ⚠ Kapitalverlust ist möglich.

Statistische Kennzahlen lt. OeKB (3 Jahre)

Sharpe-Ratio	-
Volatilität (in %)	0,88%
Größter historischer Verlust	-1,69%
Anteil positive Monate	50,00%

Fondskennzahlen (nur bei Rentenfonds) *

Durchschn. WP-Rendite	0,54%
Mittlere Restlaufzeit	2,96 Jahr(e)
Modified Duration	1,40%
Duration	1,41 Jahr(e)
Durchschn. Kupon (in %)	0,68%
Durchschnittsrating	A-

* Erklärung im Bereich Fonds-ABC (fundsabc.erste-am.com)

Warnhinweise gemäß InvFG 2011

Der ESPA RESERVE EURO PLUS kann zu wesentlichen Teilen in Sichteinlagen oder kündbare Einlagen mit einer Laufzeit von höchstens 12 Monaten iSd § 72 InvFG 2011 investieren.

Der ESPA RESERVE EURO PLUS beabsichtigt gemäß den von der Österreichischen Finanzmarktaufsicht genehmigten Fondsbestimmungen mehr als 35 % seines Fondsvermögens in Wertpapieren und/oder Geldmarktinstrumenten von öffentlichen Emittenten anzulegen. Eine genaue Auflistung dieser Emittenten finden Sie im Prospekt, Abschnitt II, Punkt 12.

Hierbei handelt es sich um eine Werbemittelung. Sofern nicht anders angegeben, Datenquelle ERSTE-SPARINVEST Kapitalanlagegesellschaft m.b.H. und Erste Asset Management GmbH. Unsere Kommunikationssprachen sind Deutsch und Englisch. Der Prospekt für OGAW-Fonds (sowie dessen allfällige Änderungen) wird entsprechend den Bestimmungen des InvFG 2011 idgF erstellt und im „Amtsblatt zur Wiener Zeitung“ veröffentlicht. Für die von der ERSTE-SPARINVEST Kapitalanlagegesellschaft m.b.H. und Erste Asset Management GmbH verwalteten Alternative Investment Fonds (AIF) werden entsprechend den Bestimmungen des AIFMG iVm InvFG 2011 „Informationen für Anleger gemäß § 21 AIFMG“ erstellt. Der Prospekt, die „Informationen für Anleger gemäß § 21 AIFMG“ sowie die Wesentliche Anlegerinformation/KID sind in der jeweils aktuell gültigen Fassung auf der Homepage www.erste-am.com abrufbar und stehen dem interessierten Anleger kostenlos am Sitz der jeweiligen Verwaltungsgesellschaft sowie am Sitz der jeweiligen Depotbank zur Verfügung. Das genaue Datum der jeweils letzten Veröffentlichung des Prospekts, die Sprachen, in denen die Wesentliche Anlegerinformation/KID erhältlich ist sowie allfällige weitere Abholstellen der Dokumente sind auf der Homepage www.erste-am.com ersichtlich. Diese Unterlage dient als zusätzliche Information für unsere Anleger und basiert auf dem Wissensstand der mit der Erstellung betrauten Personen zum Redaktionsschluss. Unsere Analysen und Schlussfolgerungen sind genereller Natur und berücksichtigen nicht die individuellen Bedürfnisse unserer Anleger hinsichtlich des Ertrags, steuerlicher Situation oder Risikobereitschaft. Die Wertentwicklung der Vergangenheit lässt keine verlässlichen Rückschlüsse auf die zukünftige Entwicklung eines Fonds zu.